

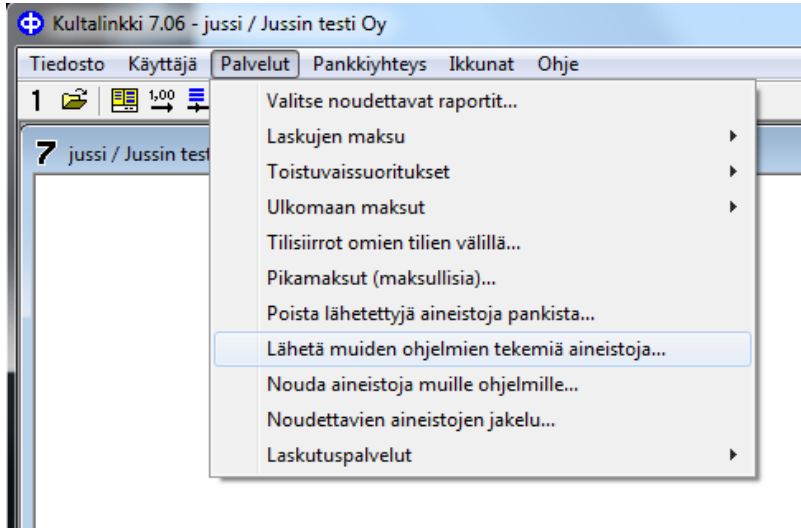
# Kultalinkin vaihto 6.x -versiosta 7.x -versioon

Huom! Kultalinkistä tarvitaan versio 7, jotta Osuuspankkiin voidaan lähettää Sepa-maksuja.

Huom! Lue myös sivulla [www.softsalo.fi](http://www.softsalo.fi) oleva Sepa-päivitys -ohje!

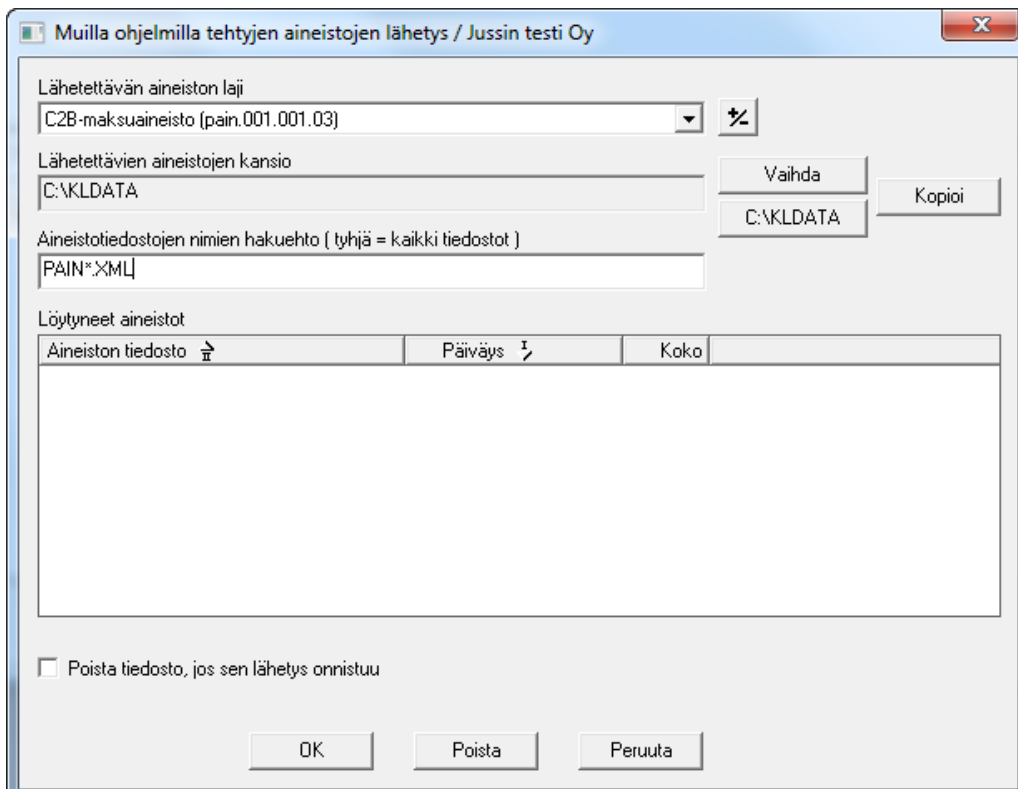
## Asetukset Kultalinkissä ja Tilituki Prossa:

1. Avaa Kultalinkissä (7.x) alla näkyvä toiminto eli sama, jolla aineistojen lähetyksen tehdään:



2. Näyttöön tulee alla näkyvä ikkuna. Tee seuraavat asetukset:

- Napsauta **C:\KLDAPA**-painiketta. Kultalinkki luo KLDAPA-kansion ja tekee Kultalinkkiin Lähetettävien aineistojen kansio -asetuksen.
- Kuittaa ruudulle tuleva ”Kansion nimi C:\KLDAPA on nyt Windowsin leikepöydällä...” –huomautus.
- Muuta *Lähetettävän aineiston laji* –kohtaan **C2B-maksuaineisto (pain.001.001.03)**
- Kirjoita *Aineistotiedostojen nimien hakuehto* -kohtaan **PAIN\*.XML**
- Poistu ruudulta **Peruuta**-painikkeella.



### 3. Siirry Tilituki Pron *Omat pankkitilit* –ruudulle:

- Tarkista, että pankkitilille on määriteltä *IBAN*-tilinumero ja *BIC*-koodi.
- Muuta tarvittaessa *Pankin asiakastunnus* eli maksatustunnus. Yleensä maksatustunnus on Sepa-muotoisissa maksuissa sama kuin aiemmissa LMP-maksuissakin, mutta se on voinut myös muuttua. Tunnus löytyy pankin kanssa tehdystä sopimuksesta.
- Valitse *Oletusmaksutilinä tositelajille* –kohtaan se tositelaji, jonka laskut haluat yleensä maksaa tältä pankkitililtä. Asetus ei ole pakollinen mutta helpottaa laskujen tallennusta.
- Jos noudat laskutusohjelmaan konekielisiä maksuaineistoja, muuta tarvittaessa myös *Viitetiedoston noutokansio*.
- Tee muutokset kaikille pankkitileille.

Omat pankkitilit

Iban-tilinumero	Tilin kutsumanimi
FI49 5000 9420 0287 30	Maatilan tili

Tilinnumero 500094-228730

IBAN FI4950009420028730 BIC OKOYFIHH

Tilin nimi Maatilan tili

Pankin nimi Osuuspankki

Maksajan nimi Mauno Maamies

Kirjanpitotili

Oletusmaksutilinä tositelajille R1 Maatalous reskontrassa

Pankin asiakastunnus (usein hlötunnus / Y-tunnus) 123456789

Viitetiedoston tarkenne

Viitetiedoston noutokansio

Tulostetaan myyntilaskulle

**Nämä vaikuttavat vain LMP-maksuihin (päättyy 31.10.2011)**

Tilityyppi / Asiakkuustyyppi

LMP-tiedoston nimen alkuosa

LMP-tiedoston talletuskansio

[LMP-tiedostojen poisto](#)

Tulostetaan maksettaessa (LMP)

#### 4. Siirry Tilituki Pron ostoreskontraan ja napsauta yläreunan *Perustiedot*-painiketta:

- Valitse *Maksuaineiston tyyppi* –kohtaan **Sepa Pain.001.001.03** alla olevan kuvan mukaisesti.
- Valitse *Maksuaineistoa luotaessa käynnistettävä pankkiohjelma* –kohtaan oikea asetus. Jos Kultalinkki 7 on asennettu oletuspaikkaan, asetus on alla näkyvä.
- Tallenna asetukset yläreunan tallennuspainikkeella.

Perustiedot SOFTSALO OY

Kirjanpitoerusteet Talletus ja tilikartta Osoitetiedot Laskutus Ostoreskontra Muunnostaulut

Seuraavat asetukset tarvitaan vain, jos ohjelmasi sisältää ostoreskontra-lisäosan ja käytät sitä laskujen maksuun. Ostoreskontran avulla voi samalla kertaa maksaa laskun ja tehdä siihen liittyvät kirjanpitoviennit.

**Ostoreskontran yhteys kirjanpitoon**

Laskun tapahtumalaji  Ostovelkatili

Maksun tapahtumalaji   Luo maksettaessa viennit kirjanpitoon

**SEPA-asetukset** **SEPA-aineistotyyppi on otettava käyttöön viimeistään 31.10.2011.**

Maksuaineiston tyyppi Sepa Pain.001.001.03 (OP)

Maksutiedoston nimi

Yleensä maksutiedoston nimeä ei määritellä. Tällöin nimi on Pain\_pvm\_klo.xml.

**Maksuaineistoa luotaessa käynnistettävä pankkiohjelma**

C:\program Files (x86)\kultalinkki\_ws\kl32ws.exe

[Omat pankkitilit](#) [Tapahtumalajit](#)

#### 5. Maksuaineiston luonti:

Kun luot ensimmäistä Sepa-maksuaineistoa, kannattaa yleensä rastittaa kohdat *Vaihda vanhentuneiden eräpvm*, *Tulosta maksuaineisto* ja *Luodaan maksuviennit kirjanpitoon*. Maksuaineiston tulostus paperille on tärkeää, jotta pankkiohjelmassa osataan varmasti lähettää maksuun oikean niminen aineisto. Yhdenkertaisessa kirjanpidossa tuloste selkeyttää myös kirjanpitoa, kun tuloste ja siihen liittyvät laskut nidotaan yhteen. Tulosteesta näkyvät laskujen tositenumerot reskontrassa ja kirjanpidossa.

*Vaihda vanhentuneiden eräpvm*: Vaihtaa menneen eräpäivän tilalle nykyisen päivän, kun vanhentunut lasku valitaan maksuun.

*Tulosta maksuaineisto*: Tulostaa erittelyn aineistoon sisältyvistä laskuista. Tulosteen yläreunassa on maksuaineistotiedoston nimi.

*Luodaan maksuviennit kirjanpitoon*: Reskontran tosite siirtyy kirjanpidon tapahtumaksi samalla, kun se valitaan mukaan maksuaineistoon. Kahdenkertaisessa kirjanpidossa pidetään yleensä aina rastitettuna, yhdenkertaisessa otetaan pois vuoden alusta siihen hetkeen saakka, kun veroilmoitus on tehty ja kirjanpidossa on siirrytty käsittelemään uutta vuotta. Tarkemmin mm. sisäisessä ohjeessa.

Vaihda valittuihin maksutiliksi

Vaihda valittuihin maksupäiväksi

Vaihda vanhentuneiden eräpvm

Tulosta maksuaineisto

Luodaan maksuviennit kirjanpitoon