

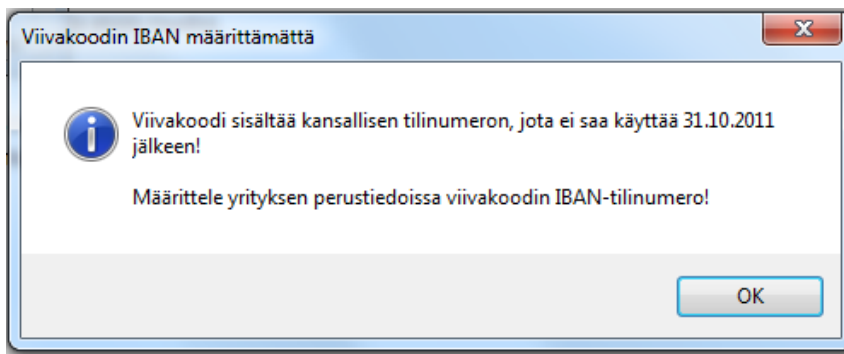
Sepa vaikutus laskujen pankkiviivakoodiin

Viivakoodin IBAN-versio on otettava käyttöön viimeistään 1.11.2011:

Sepa-muutokset vaikuttavat myös laskujen alareunaan tulostuvaan pankkiviivakoodiin. Aiemmin viivakoodi on sisältänyt maksun saajan tilinumeron vanhassa suomalaisessa muodossa. 1.11.2011 alkaen viivakoodissa on oltava IBAN-tilinumero. Silmämääräisesti katsottuna viivakoodi säilyy saman näköisenä ja voidaan lukea samalla viivakoodinlukijalla kuin ennenkin, kunhan maksajan maksuohjelmisto tunnistaa uuden viivakoodimuodon.

Softsalon *Tilituki Pro* ja *Prolasku* -ohjelmissa em. viivakoodin valinta tehdään **Perustiedot**-näytöllä, kohdassa **Sepa-asetukset**.

Jos em. viivakoodin muutos on tekemättä ja tulostat laskuja 31.10.2011 jälkeen, ruudulle tulee seuraava huomautus:



IBAN-pankkiviivakoodin käyttöönotto:

1. Siirry **Omat pankkitilit** -näytölle.
2. Varmista, että pankkitilille on tallennettu IBAN ja että se on oikeassa muodossa. Numeroiden välissä ei saa olla välilyöntejä. Alussa on kirjaimet FI, ei siis F1.
3. Korjaa IBAN tarvittaessa ja tallenna muutos. Jos ohjelmaan on perustettu useita pankkitilejä, tarkista ja korjaa tarvittaessa kaikkien tilien IBAN-koodit. Sulje sen jälkeen **Omat pankkitilit** -näyttö.
4. Jos olet mennyt Omien pankkitilien käsittelyyn **Perustiedot**-näytön kautta, sulje myös **Perustiedot**-näyttö.

Omat pankkitilit

Iban-tilinumero	Tilin kutsuman	Tilinumero
FI49 5000 9420 0287 30	Maatilan tili	500094-228730

Tässä ei saa olla välilyöntejä, jotta IBAN kelpaa viivakoodiin. Ohjelma tekee itse välit paperilaskulle.

Tilinumerotiedot:
 IBAN: FI4950009420028730
 BIC: OKOYFIHH
 Tilin nimi: Maatilan tili
 Pankin nimi: Osuuspankki
 Maksajan nimi: Mauno Maamies
 Kirjanpitotili:
 Oletusmaksutilinä tositelajille: R1
 Pankin asiakastunnus (usein hlötunnus / Y-tunnus): 123456789
 Viitetiedoston tarkenne:
 Viitetiedoston noutokansio:
 Tulostetaan myyntilaskulle

5. Siirry **Perustiedot**-näytölle (esim. Laskutus-näytön yläreunan painikkeella Omat perustiedot). Valitse SEPA-asetukset –kohtaan haluamasi IBAN-tili ja tallenna muutos yläreunan tallennuspainikkeella.

Perustiedot LASKUTTAJA LASSE

Yrityksen perustiedot | **Laskutuksen perustiedot** | Logo | Muut tiedot

Korko-%: 13,00
 Huomautusaika pv: 8
 Oletus Alv-%: 22,00
 Oletus maksuaika pv: 14
 Alv.rek. -teksti: Alv.rek.
 Määräkentässä desimaaleja: 2
 A-hinnassa desimaaleja tulostuksessa: 2
 Myyntihinnoissa Alv: Ei

Suurin jo käytetty laskunumero: 2
 Laskun saajanimi: Mallihenkilö Matti

Poistuva kansallinen pankkiivivakoodimuoto. Ei käytetä, jos IBAN valittuna viivakoodille.
 Viivakoodin pankkitili:

SEPA-asetukset
 Pankkiivivakoodin ja sähköisen laskutuksen pankkitili (IBAN): FI53 4325 7020 0005 30
 Käytä kansainvälistä RF-maksuviitettä (vapaaehtoinen)
 Jos RF-viitettä ei ole valittu, käytetään suomalaista viitenumeroa.

Tämä IBAN on otettava käyttöön viimeistään 31.10.2011:

[Omat pankkitilit](#)

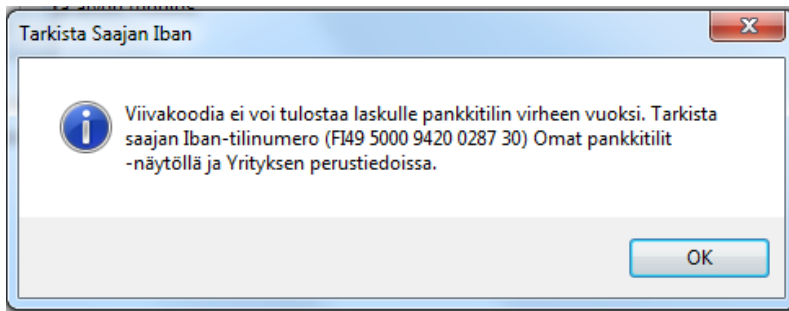
Viivakoodin tilin voi valita, kun omat pankkitilit on määritetty Omat pankkitilit -linkkiä napsauttamalla. Paperitulosteelle tulostuu max 4 tilinumeroa.

6. Viivakoodin IBAN-muutos on nyt valmis ja voit tulostaa laskuja normaalisti.

Mahdolliset ongelmatilanteet:

Ennen Sepa-päivitystä käyttäjä on voinut itse valita, tallentaako hän IBAN-tilinumeron Omat pankkitilit -näytölle ilman välilyönnejä (FI123456789012) vai niiden kanssa tai (FI12 3456 7890 12). Nykyisin välilyöntien tallennus ei ole mahdollista, jotta IBAN voidaan sisällyttää myös pankkiviivakoodiin. Ohjelma lisää itse välilyönnit laskutulosteisiin tilinumeron lukemisen helpottamiseksi.

Jos olet aikanaan tallentanut IBANin ohjelmaan välilyönnejä sisältävässä muodossa, saat nyt laskua tulostaessasi seuraavan huomautuksen:



Jos saat em. huomautuksen, korjaa IBAN yllä olevien ohjeiden mukaan.

Yleistä pankkiviivakoodista:

Laskutusohjelma tulostaa myyntilaskun alareunaan ns. pankkiviivakoodin, joka sisältää laskun maksamisessa tarvittavat tiedot: saajan tilinumeron, maksuviitteen, eräpäivän ja laskun loppusumman. Tämä helpottaa huomattavasti laskun maksamista, jos maksajan käytössä on viivakoodinlukija.

Viivakoodissa käytettävä tilinumero määritellään laskutuksen perustiedoissa. 31.10.2011 saakka viivakoodissa saa halutessaan käyttää vanhaa suomalaista tilinumeroa. Sepa-määritysten mukaisen IBAN-tilinumeron käyttö viivakoodissa on pakollista 31.10.2011 alkaen.

Pankkiviivakoodi sisältää maksuviitteen siinä muodossa, jossa se muutenkin näkyy laskulla. Viite voi siis olla vanhassa suomalaisessa muodossa (viitteessä enintään 20 numeroa, ei kirjaimia) tai kansainvälisenä RF-viitteenä (alkussa kirjaimet RF + kaksi tarkistenumeroa + suomalainen viitenumero). RF-viitteen käyttö on toistaiseksi hyvin harvinaista ja sen käyttöönottoa kannattaa harkita tarkasti, koska se saattaa häiritä laskun maksamista. Yleisohjeen mukaan maksaja voi tarvittaessa käsitellä laskulla olevan RF-viitteen suomalaisena viitteenä poistamalla sen alusta kirjaimet RF ja niiden jälkeiset kaksi numeroa.

Käytetyn tilinumeron ja viitenumeromuodon valinta vaikuttaa pankkiviivakoodiin seuraavasti:

1. Käytössä suomalainen tilinumero + suomalainen viite: Pankkiviivakoodi versio 2 (käyttöaika päättyy 31.10.2011).
2. Käytössä IBAN-tilinumero + suomalainen viite: Pankkiviivakoodi versio 4 (yleisin muoto 31.10.2011 jälkeen).
3. Käytössä IBAN-tilinumero + RF-viite: Pankkiviivakoodi versio 5 (harvinainen v. 2011.)

Kaikki viivakoodiversiot näyttävät silmin katsoen samalta ja ne voi lukea samalla viivakoodinlukijalla. Jos maksajan maksuohjelmisto ei vielä hallitse uudempaa viivakoodimuotoa, sen käyttö voi hankaloittaa laskun maksua. Tämän hetken suositus on em. 2-vaihtoehto eli IBAN-tilinumero + suomalainen viitenumero.

Tarkista muutosten jälkeen viivakoodi esim. pankkiohjelmalla ennen kuin lähetät laskuja asiakkaille. Tulosteen on oltava siisti ja selkeä, jotta viivakoodi voidaan helposti lukea.